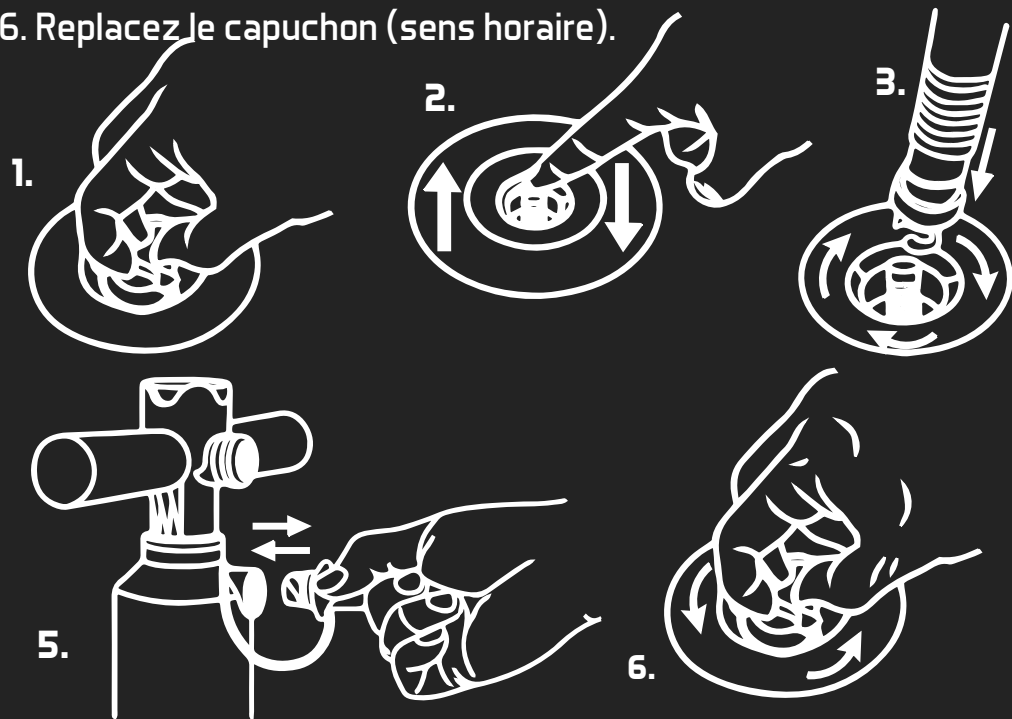


INSTRUCTIONS DE GONFLAGE

1. Dévissez le capuchon (sens antihoraire).
2. Mettez la valve en **POSITION HAUTE** (appuyez et tournez 1/4).
3. Fixez le tuyau de pompe à la valve (rotation 45°, sens horaire).
4. Respectez la **pression recommandée** (indiquée sur la valve).
5. Modes de gonflage rapide : double action; capuchon en place.
Mode de gonflage facile: simple action, capuchon retiré.
6. Remplacez le capuchon (sens horaire).

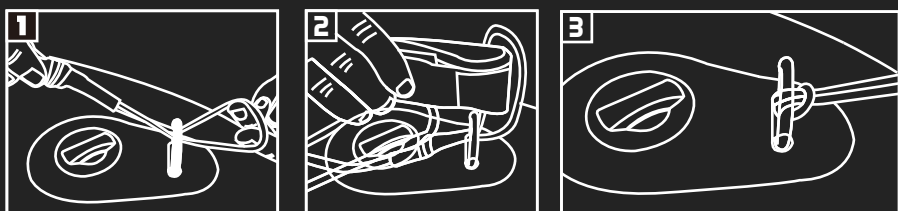


INSTRUCTIONS DE DEGONFLAGE

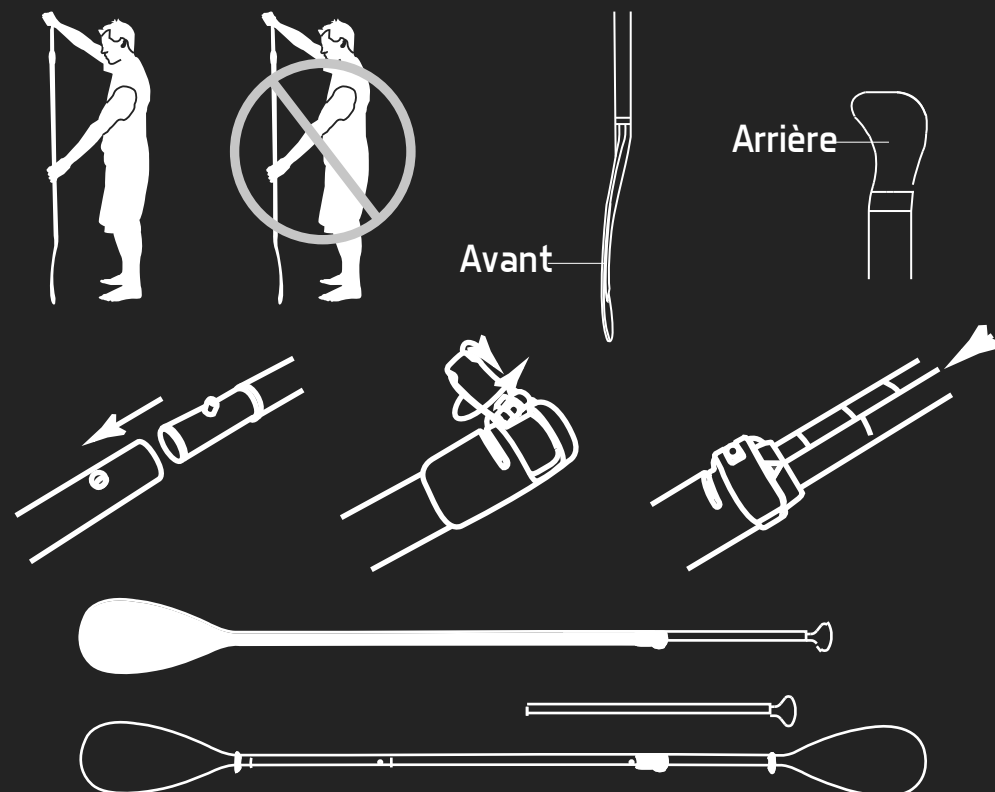
1. Dévissez le capuchon (sens antihoraire).
2. Appuyez et tournez (1/4) la valve en **POSITION BASSE**.



INSTALLATION DU LEASH



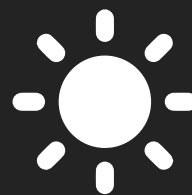
INSTALLATION DE LA PAGAIE



INSTALLATION DE L'AILERON



AVERTISSEMENTS



Éviter l'exposition au soleil : gardez la planche à l'ombre lorsqu'elle n'est pas utilisée avec une pression inférieure à 50% de la pression d'air max.



Éviter les températures extrêmes : conservez la planche à l'abri des températures extrêmes et de l'humidité, entre 0°C et 40°C.